



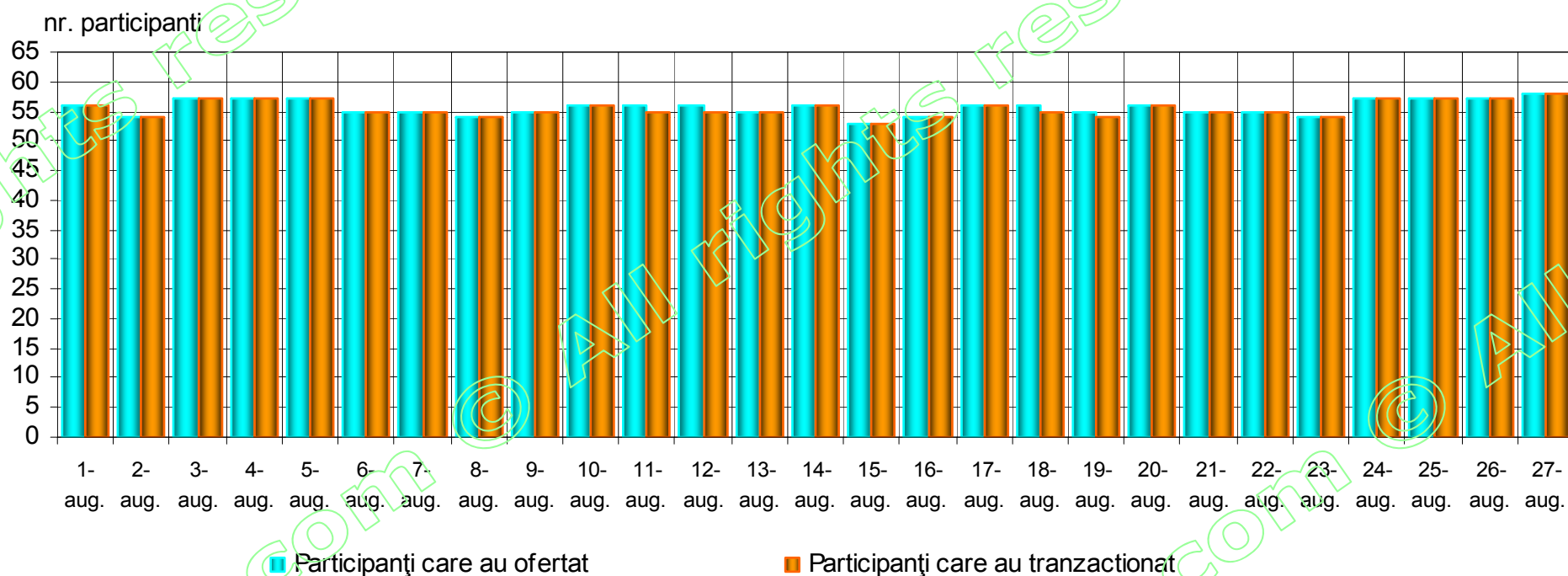
# Funcționarea Pieței pentru Ziua Următoare

**01 - 27 august 2009**





## Numărul de participanți care au ofertat și tranzacționat pe PZU 01 – 27 august 2009



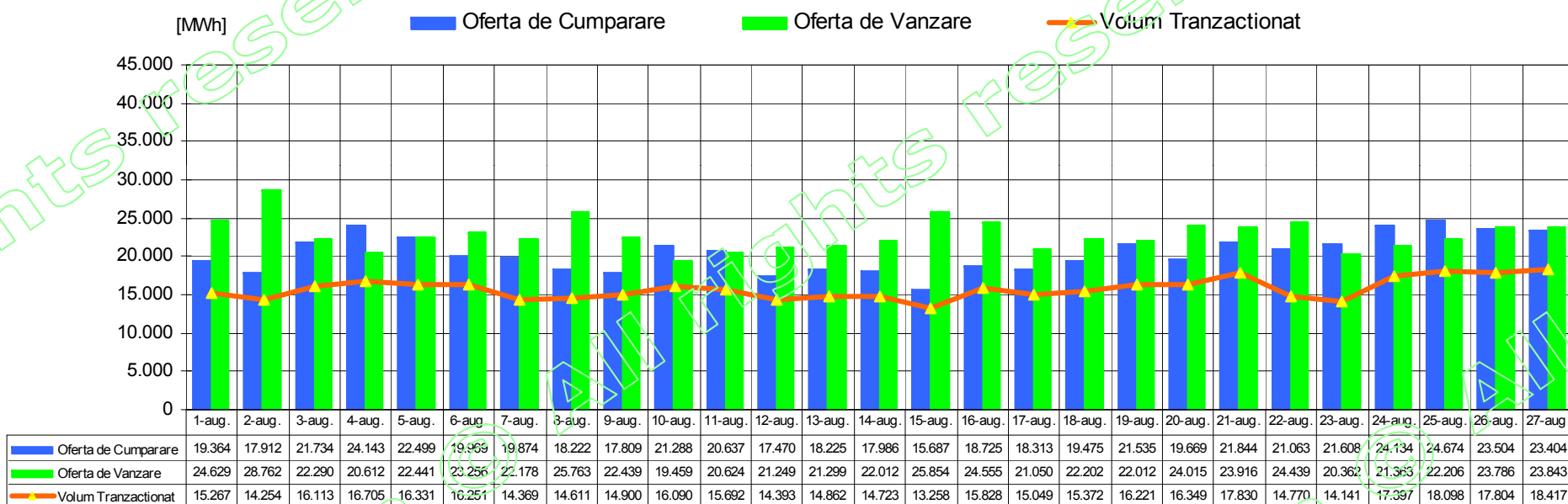
**Nr. maxim ai participantilor care au ofertat =58**

**Nr. mediu al participantilor care au ofertat =55,6**

**Nr. mediu al participantilor care au tranzacționat=55,5**



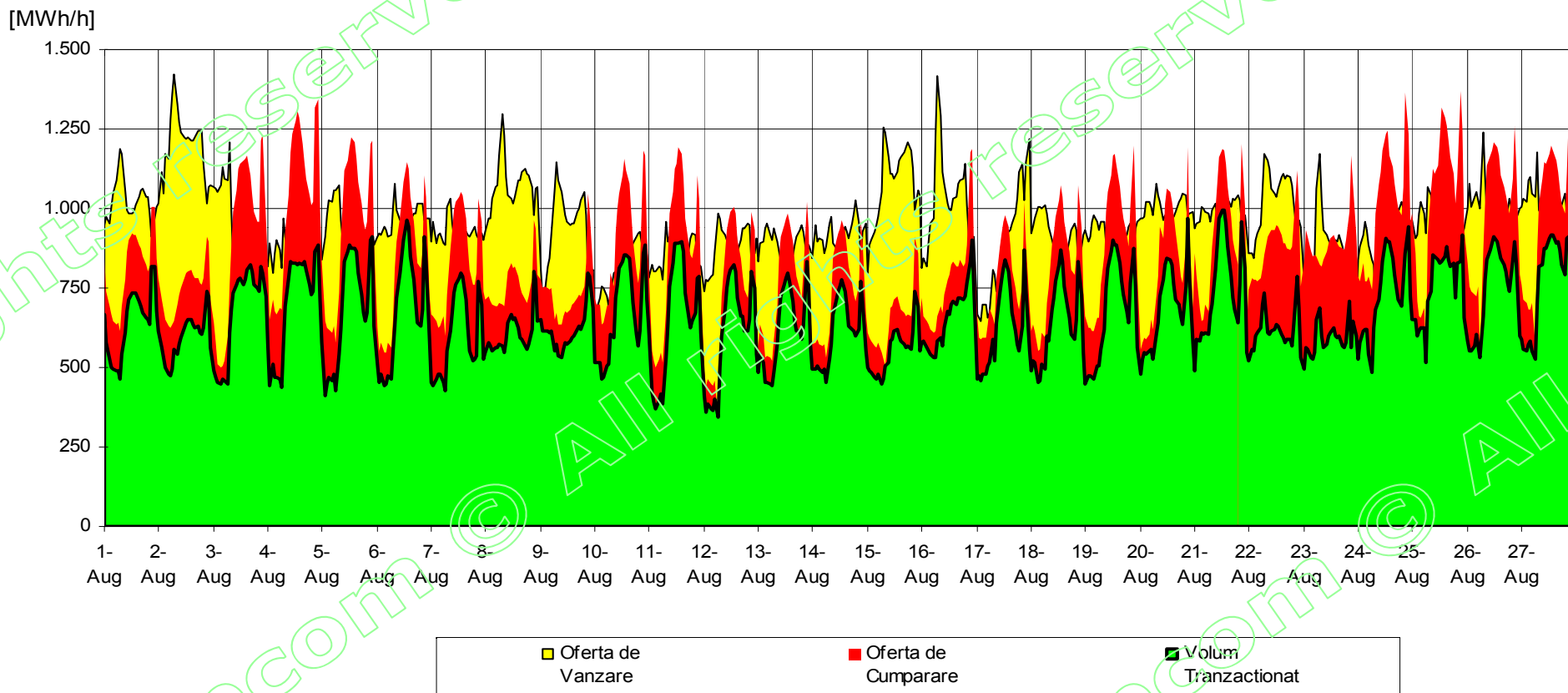
## Volumele zilnice de energie electrica oferitate si tranzactionate 01 – 27 august 2009



**Volumul ofertelor cumparare = 551 GWh**  
**Volumul ofertelor vanzare = 617 GWh**  
**Volumul total tranzactionat = 425 GWh**



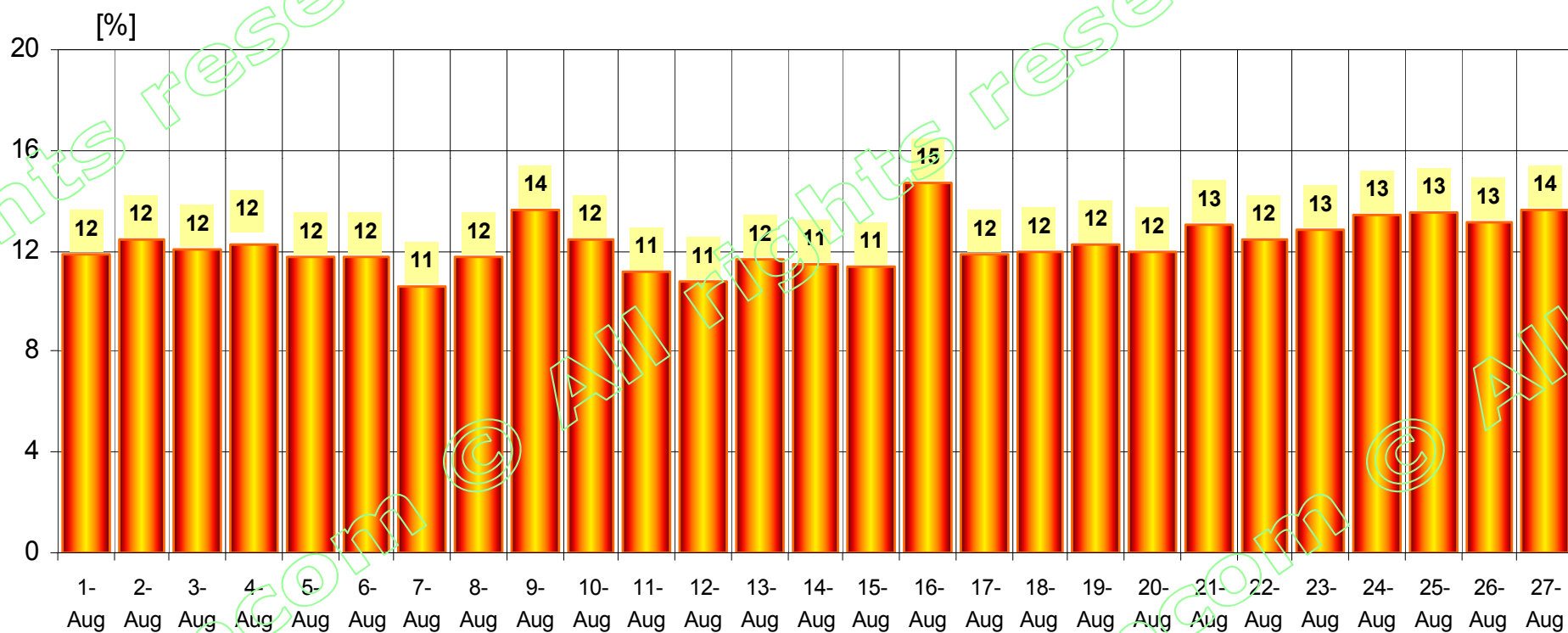
## Volumele orare de energie electrica oferata si tranzactionata 01 –27 august 2009



**Volumul ofertelor cumparare = 551 GWh**  
**Volumul ofertelor vanzare = 617 GWh**  
**Volumul total tranzactionat = 425 GWh**



## Ponderea zilnică a tranzacțiilor pe PZU în prognoza consumului intern în perioada 01 – 27 august 2009

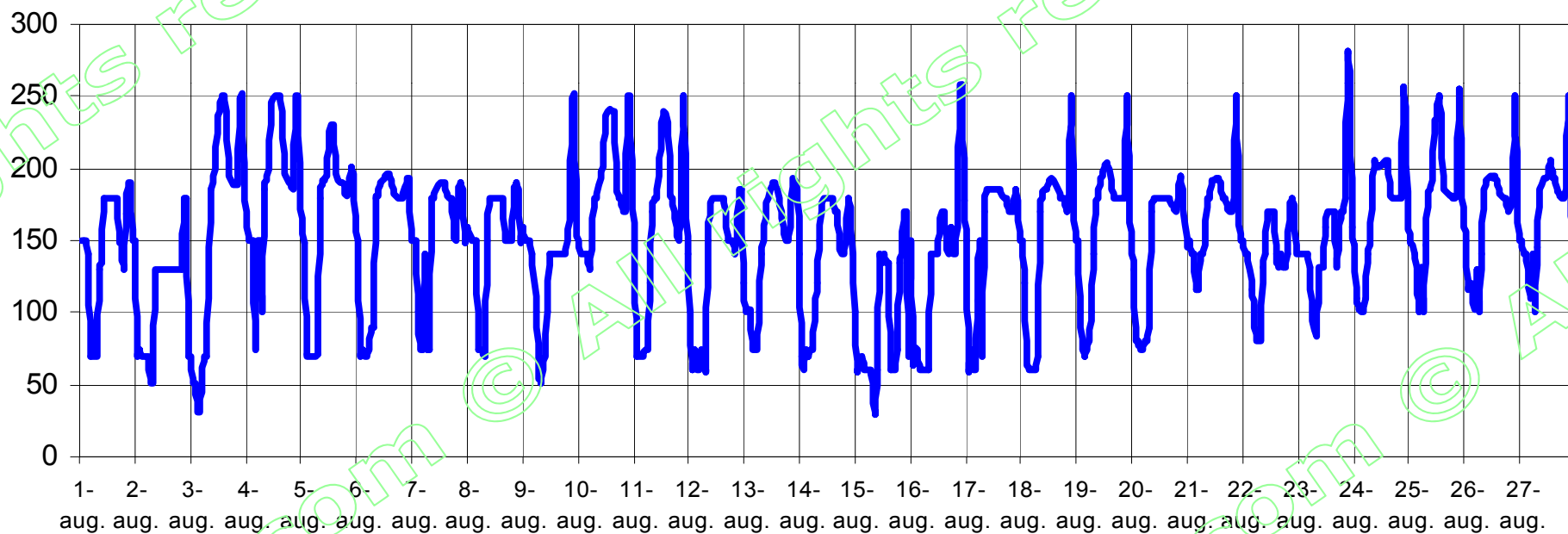


**Ponderea medie = 12,26 %**



## Prețul de Închidere a Pieței în perioada 01 –27 august 2009

[LEI/MWh]

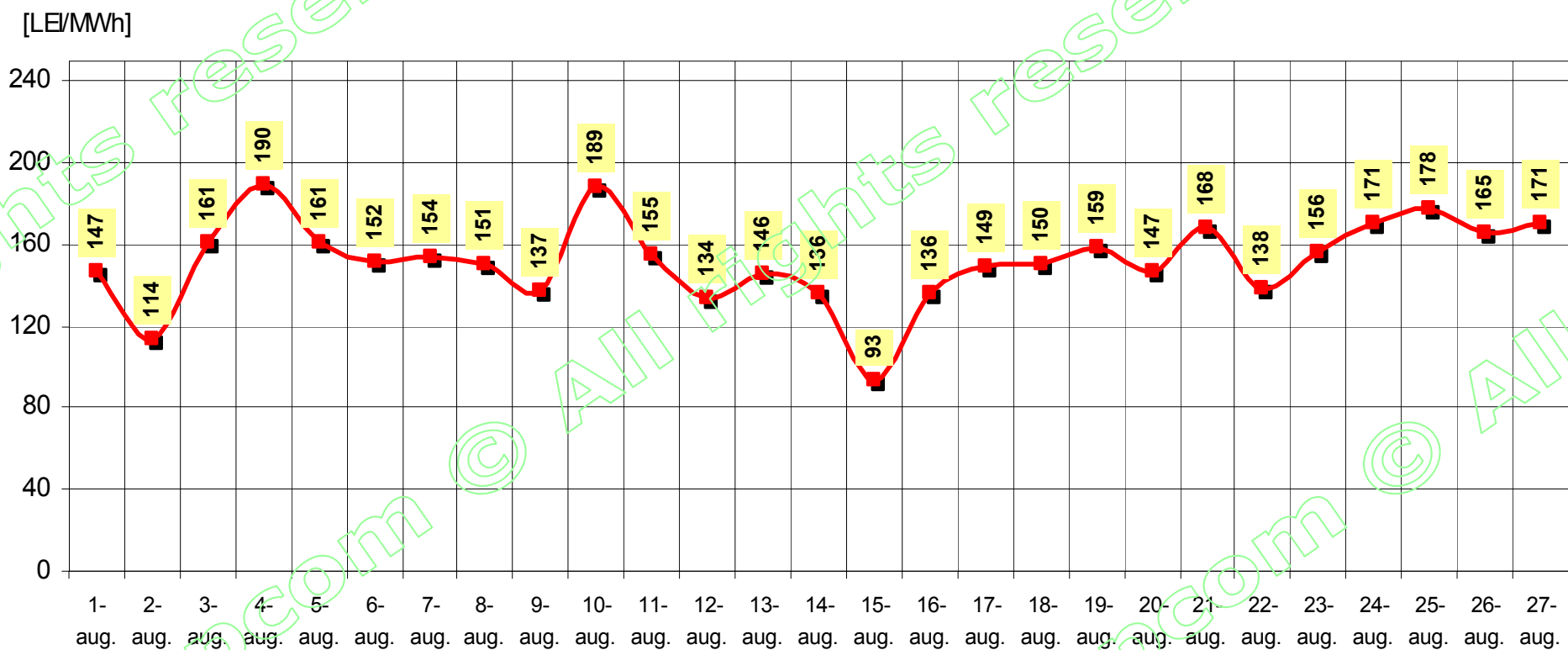


**PIP max. = 280 lei/MWh**

**PIP min. = 30 lei/MWh**



## Prețul de Închidere a Pieței (medie zilnică aritmetică) realizat în perioada 01 – 27 august 2009

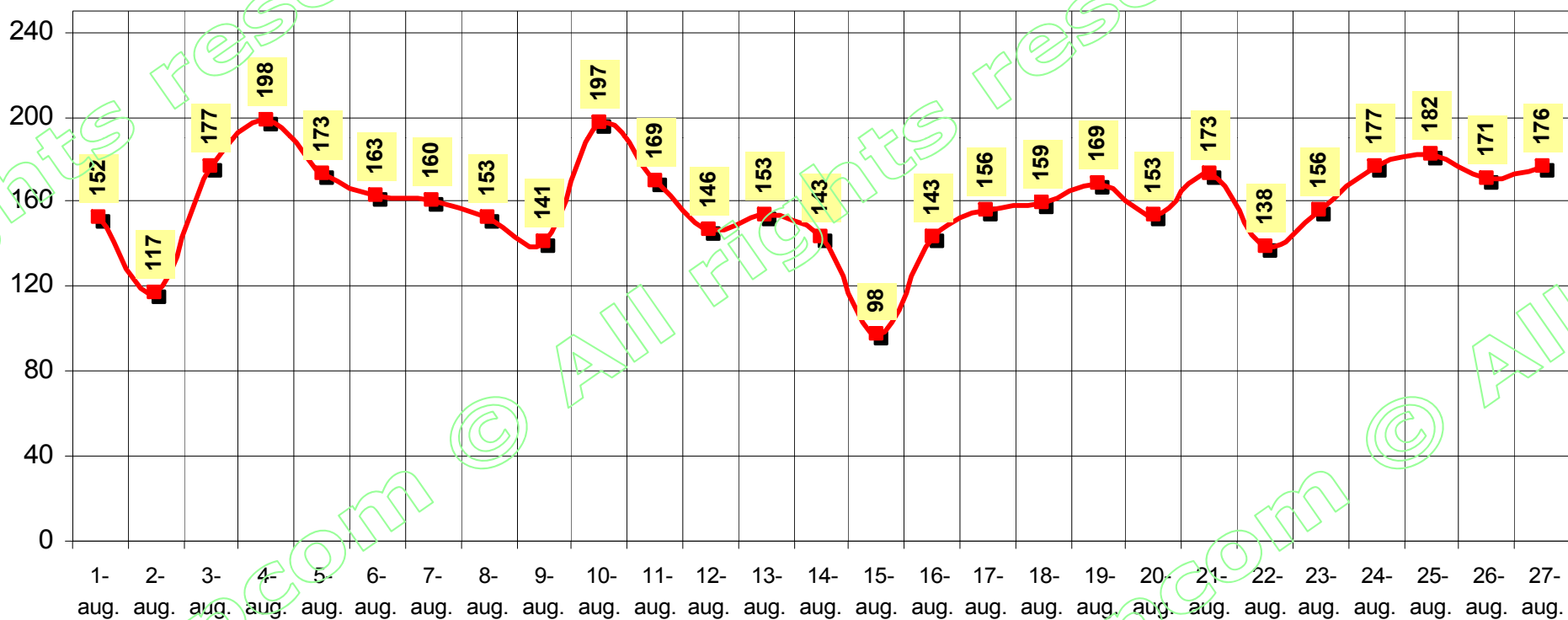


**PIP mediu = 152 lei/MWh**



## Prețul de Închidere a Pieței (medie zilnică ponderată) realizat în perioada 01 – 27 august 2009

[LEI/MWh]

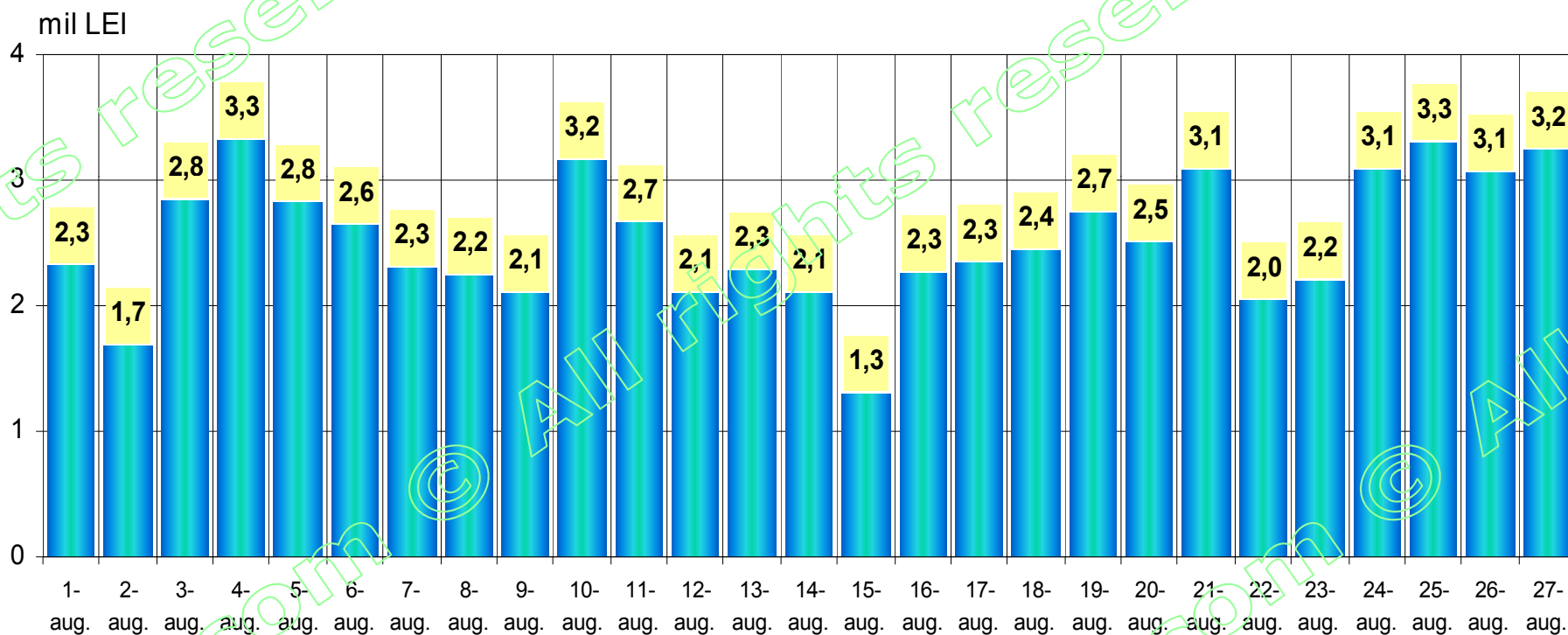


**PIP mediu ponderat = 160,4 lei/MWh**





## Evoluția zilnică a volumelor valorice tranzacționate realizat în perioada 01 – 27 august 2009



**Volum valoric total tranzactionat = 68,2 mil. Lei**

SEP	DEC	2008	2009
9450	9450	9443	9426
9390	9400	9390	9381
9326	1890	9326	9326
9438	9440	9438	9428
9440	9440	9428	9428
9433	9440	9428	9428
↑ 40	↑ 37	↑ 47	

"Earning every Day-Ahead your trust"



**Valoarea OP emise pentru livrari aferente perioadei 01-26 august 2009  
(68,98 mil. lei)**

